

Коробки зажимов СКА



Назначение

Коробки зажимов предназначены для соединения и разветвления кабелей, как бронированных, так и небронированных, с оболочкой круглого сечения и медными или алюминиевыми жилами. Они применяются в различных электроустановках, включая цепи переменного и постоянного тока, в различных отраслях промышленности, таких как химическая, газовая, нефтяная и другие.

Технические характеристики

Маркировка взрывозащиты: - по ГОСТ 31610.0	1Ex db IIB T6(T5/T4/T3) Gb, 1Ex db IIB+H2 T6(T5/T4/T3) Gb, 1Ex db IIB T6(T5/T4/T3) Gb (кроме ацетилена), 1Ex db [ia Ga] IIB T6(T5/T4/T3) Gb, 1Ex db [ia Ga] IIB+H2 T6(T5/T4/T3) Gb, 1Ex db [ia Ga] IIC T6(T5/T4/T3) Gb (кроме ацетилена),
- по ГОСТ IEC 60079-31	Ex tb IIIC T80°C (T95°C/T130°C/ T195°C) Db.
Материал корпуса	Алюминиевый сплав специального назначения
Степень защиты от внешних воздействий	IP66
При	Продукция в зависимости от маркировки взрывозащиты может быть установлена в зонах 0, 1, 2, 20, 21, 22 и обеспечивать взрывозащиту во взрывоопасных смесях группы II (подгруппы IIA, IIB, IIC кроме ацетилена), III B1,5, OM1
Климатическое исполнение и категория размещения	
Температура окружающей среды: - OM1 - B1,5	от -40°C до +45°C от -60°C до +50°C
Номинальное напряжение: - для искробезопасных цепей - для силовых цепей	не более 60 В 230 В, 400 В, 1000 В
Технические условия	ТУ НТЕГ-27.12.31-004-56427495-2022

Конструкция

Коробка зажимов представляет собой комплексное устройство, включающее корпус и крышку, образующие взрывонепроницаемую оболочку. Крышка надежно крепится к корпусу с помощью специального невыпадающего крепежа. Внутри оболочки размещается монтажная панель, на которую монтируется DIN-рейка с зажимами, которые могут быть установлены в несколько рядов для гибкости в подключении кабелей. На боковых стенках оболочки располагаются кабельные вводы, обеспечивающие соединение с внешними кабелями. Внутри и снаружи коробки также устанавливаются зажимы для обеспечения заземления и безопасности электроустановки.

Структура условного обозначения

СКАХ2-Х3/Х4П-Х5(Х5.1)/Х5.2-Х6×Х7(Х8)-Х9-Х10, где:

СКА - коробка зажимов взрывобезопасная алюминиевая;

Х2 - типоразмер коробки: 2, 5.1, 5.2, 6.1, 7.1.

Х3 - номинальный ток применяемых зажимов (для искробезопасных коробок ток не указывается);

Х4 - число зажимов;

П - индекс, указывающий на применение пружинных зажимов. Для винтовых клемм не указывается;

Х5 - индекс, указывающий на наличие клемм заземления или шин заземления. Если необходима установка клемм заземления, указывается индекс «РЕ», в случае необходимости установки шин заземления, указывается индекс «шина РЕ» для неизолированной, «изол. шина РЕ» для изолированной. В случае когда клеммы заземления и шины заземления не устанавливаются, индекс не указывается;

Х5.1 - индекс указывающий:

- для клемм заземления – при наличии нескольких различных по площади сечения жил – номинальный ток силовых зажимов такого же сечения. Если клеммы заземления по сечению такие же, как и силовые зажимы, индекс не указывается;

- для шин заземления – количество винтовых зажимов по шине (8 или 14);

Х5.2 - индекс указывающий:

- для клемм заземления – количество клемм и индекс «П», указывающий на применение пружинных зажимов. В случае использования винтовых зажимов, индекс не указывается;

- для шин заземления – количество шин и, при необходимости, сторона установки;

Х6 - условный диаметр проходного отверстия кабельных вводов в миллиметрах или тип кабельного ввода, или тип заглушки, или дренажного устройства;

Х7 – количество кабельных вводов или заглушек или дренажного устройства;

Х8 - сторона установки кабельного ввода, или заглушки, или дренажного устройства (А, В, С, D);

Х9 - маркировка взрывозащиты;

Х10 - вид климатического исполнения коробок В1,5 или ОМ1 по ГОСТ 15150;

Пример формулировки заказа

Пример записи обозначения взрывозащищённой коробки из алюминия, типоразмер 7.1, с 30 винтовыми зажимами на ток 57А, тремя кабельными вводами для бронированного кабеля М32х1,5, расположенными по стороне «А», двумя кабельными вводами для небронированного кабеля М25х1,5, расположенными по стороне «С», четырьмя кабельными вводами для бронированного кабеля М20х1,5, расположенными по стороне

«D», с маркировкой взрывозащиты 1Ex d IIB T6 Gb, климатическое исполнение и категория размещения В1,5:

- для внутрироссийских поставок:

СКА7.1-57/30-(Л-2БМ-М32)х3(А)-(Л-2-М25)х2(С)-(Л-2БМ-М20)х4(Д)-1Ex db IIB T6 Gb-В1,5;

- для поставок на экспорт:

СКА7.1-57/30-(Л-2БМ-М32)х3(А)-(Л-2-М25)х2(С)-(Л-2БМ-М20)х4(Д)-1Ex db IIB T6 Gb-В1,5 Экспорт;

Комплектность поставки

В комплект поставки должны входить:

а) коробка, укомплектованная согласно спецификации, шт. – 1;

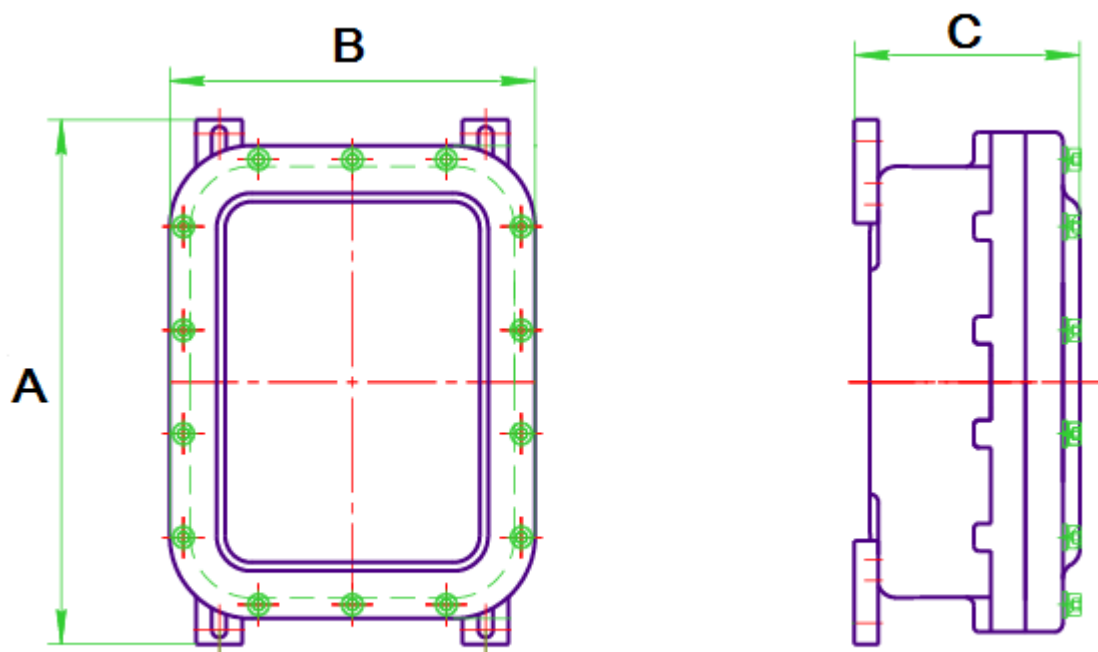
б) эксплуатационные документы:

- руководство по эксплуатации, экз. – 1;

- паспорт, экз. – 1.

Допускается на каждые пятьдесят коробок, отправляемых в один адрес, прилагать одно руководство по эксплуатации.

Габаритные и присоединительные размеры



Типоразмер коробки	Высота	Ширина	Глубина
2	284	184	110
5.1	306	206	202
5.2	365	285	214
6.1	427	327	220
7.1	575	395	240
11.1	725	525	340
11.2	890	670	450