



### Назначение:

Общепромышленные светодиодные светильники серии ПРОМ-02 предназначены для общего освещения производственных помещений, складов, площадей, улиц, а также могут использоваться для декоративного освещения зданий и архитектурных построек.

### Конструкция:

- Корпус светильника выполнен из алюминиево - кремниевого сплава;
- Защитный светопропускающий элемент выполнен из закаленного стекла, в исполнении «КОБРА2» - из поликарбоната;
- Защита светодиодного источника света от пыли и влаги достигается с помощью специальных уплотнений (устойчивы к высоким и низким температурам, вплоть до минус 70 °С);
- Светильник оснащен отражателем, блоком питания, светодиодными источниками света и клеммными зажимами;
- Крепление светильника осуществляется с помощью скоб или монтажом на трубу.

### Технические характеристики:

Напряжение питания	230В AC/DC ±10%
Мощность светильника	40, 50, 60, 70, 80, 90, 100, 110, 120, 130, 140, 150 Вт
Цветовая температура	4500-6500 К
Индекс цветопередачи Ra	>80
Световая отдача ПРОМ-02 ; ПРОМ-02 «КОБРА 2»	>110 Лм/Вт ; >120 Лм/Вт
Диаметр подводимого кабеля	6-10 мм
Степень защиты от внешних воздействий	IP65
Температура окружающей среды	от -60°С до +55°С
Коэффициент мощности	cos φ >0,95
Электромагнитная совместимость	ТР ТС 020
Номер технических условий	ТУ НТЕГ-27.40.39-002-56427495-2022

### Комплектность поставки:

- Светильник поставляется в комплекте со светодиодными источниками света и кабельным вводом для небронированного кабеля;
- Для исполнения "КОБРА 2" кабельный ввод не поставляется. Подводка кабеля осуществляется внутри трубы.

### Источник света:

- Светодиодная матрица.

### Особенности:

- Использование светодиодных источников света позволяет сократить расходы на обслуживание, а срок службы светодиодов составляет 100 000 часов;
- Потребление электроэнергии до 10-ти раз меньше при использовании светодиодного источника света, по сравнению с лампой накаливания;
- Материалы со специальным антикоррозийным покрытием и антивандальная конструкция обеспечивают длительный срок службы и позволяют светильнику быть устойчивым к механическим и вибрационным воздействиям;
- Крепление на регулируемых скобах позволяет смонтировать светильник на стенах, потолке и других поверхностях под любым углом. Крепление на столб взамен фонарей уличного освещения, возможен при выборе исполнения «КОБРА 2»;
- Отсутствие ртути в элементах светильника делает утилизацию светильника простой и безопасной для окружающей среды;
- Светильник имеет ряд незаменимых характеристик для освещения производственных помещений: близость освещения к естественному, световой поток стабилен во всем диапазоне питающих напряжений, высокий индекс цветопередачи, обеспечивающий лучшую видимость и контрастность, а также отсутствие стробоскопического эффекта (мерцание).

### ПРОМ-02-СД.Л.Х1 Х2 Х3-УХЛ

**ПРОМ-02** - светильник общепромышленный со светодиодным источником света.

**СД.Л.** - тип источника света: светодиодные матрицы.

**Х1** - мощность используемой в светильнике светодиодной матрицы (Вт): 40, 50, 60, 70, 80, 90, 100, 110, 120, 130, 140, 150, 160, 170, 180, 200.

**Х2** - в случае исполнения для уличного освещения с креплением на трубе, дополнительно указывается индекс «КОБРА».

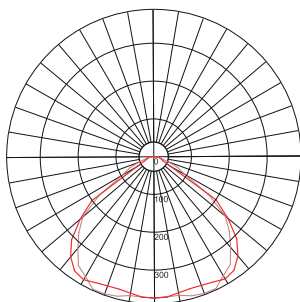
**Х3** - количество светодиодов для исполнения «КОБРА»: 2.

**УХЛ1** - вид климатического исполнения и категория размещения по ГОСТ 15150.

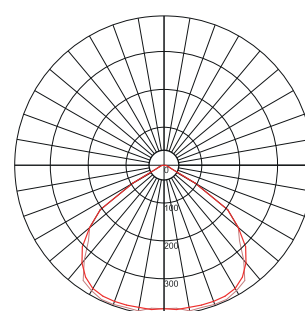
### Пример формулировки заказа:

- Запись обозначения светильника со светодиодной матрицей, мощностью 150Вт, исполнения «КОБРА», с двумя матрицами, климатического исполнения и категории размещения УХЛ1: ПРОМ-02-СД.Л.150«КОБРА 2»-УХЛ1

**ПРОМ-02**  
Мощность до 90 Вт

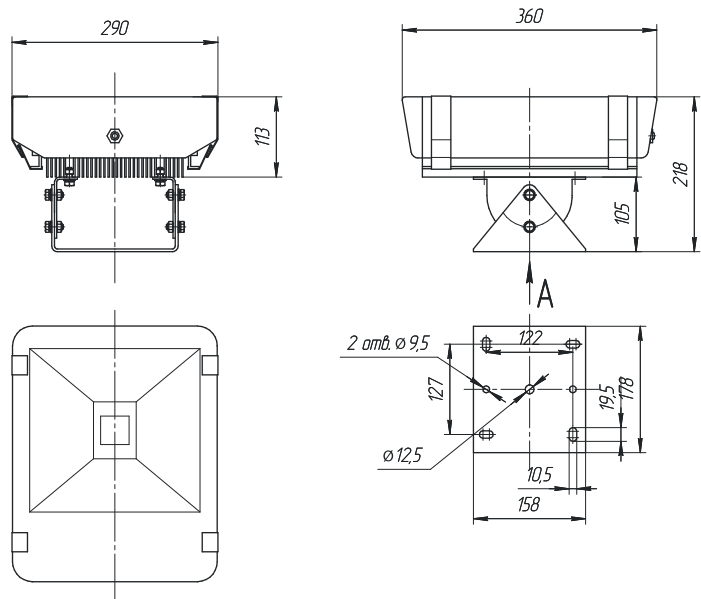


**ПРОМ-02**  
Мощность до 140 Вт

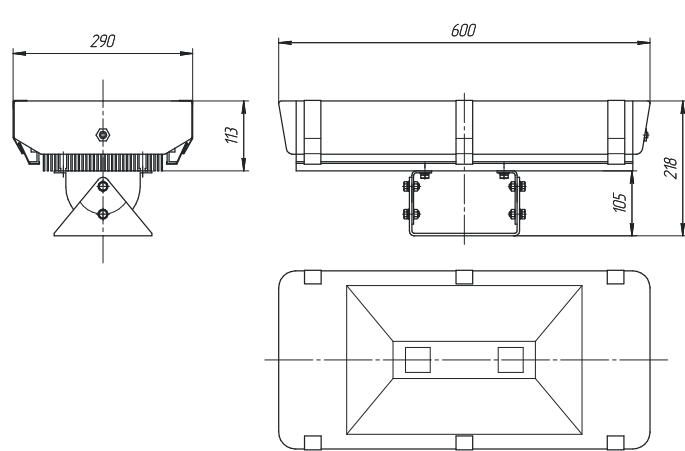


Мощность, Вт	40	50	60	70	80	90	100	110	120	130	140
Световой поток, Лм	4708	5757	6792	7924	9056	10188	11770	12452	13524	14651	15778

ПРОМ-02 (стандартное исполнение)  
Мощность до 90 Вт

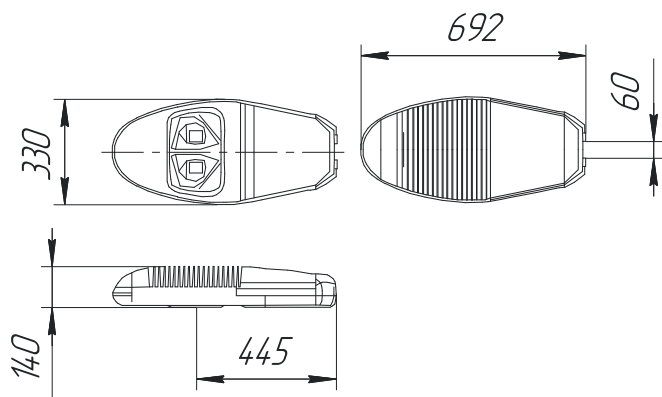


ПРОМ-02 (стандартное исполнение)  
Мощность до 140 Вт

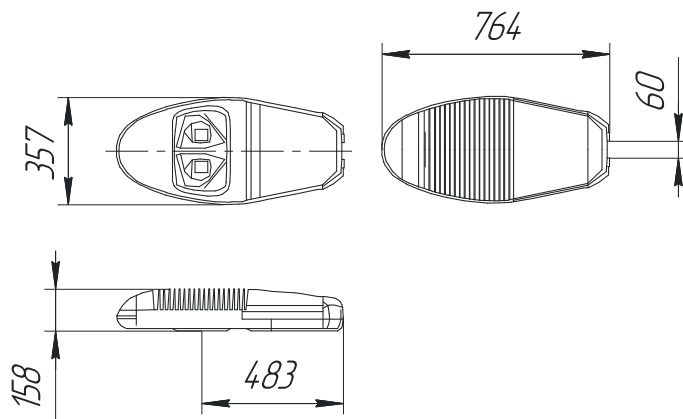


Мощность, Вт	40	50	60	70	80	90	100	120	130	140
Масса, кг			7,7					12		

ПРОМ-02 (исполнение «КОБРА 2»)  
Мощность до 100 Вт



ПРОМ-02 (исполнение «КОБРА 2»)  
Мощность до 140 Вт



Мощность, Вт	40	50	60	70	80	90	100	120	130	140	150
Световой поток, Лм	4852	6065	7278	8491	9704	10917	12130	14556	15769	16982	19092
Масса, кг	12,1	12,3	12,3	12,3	12,3	12,3	12,9	12,9	13	13	13